

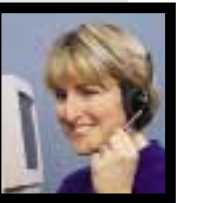


與先進技術共存： Gerber Scientific Products Inc.是 Gerber Scientific, Inc.的四家子公司之一。 Gerber Scientific Inc.

則是全世界最優良的自動化設備之首要設計公司和製造商。五十多年來， Gerber 繪圖機 (plotter) 與切削刀具技術確實為每一種重大產業帶來大變革，這些產業從電子業、航太工業、汽車業、光學、服飾到印刷、金屬加工、木工、美工和標誌製作等不計其數。



予人深刻印象的資源投資： Gerber 雕刻機不只獲得市場上最堅固耐用的設備。身為紐約證券交易所的股票上市公司， Gerber 一直是開發新產品的先鋒，擁有九百多個全球專利和遍及全世界的經銷網，以及大量的，不間斷的研發投資。 Gerber 持續擴展的精密產品融合了世界尖端技術和與您一樣遍及世界的專家內行們的需求。



無與倫比的支持： 在 Gerber，我們不僅為我們的顧客服務感到自豪，更因此而建立了 Gerber 的聲譽。伴隨著每一台 3 維雕刻機的是一支安裝，應用和維修的專業化隊伍，以及遍及全球的經銷網。從而確保其完美操作。這意味著對整個系統能力和該企業利潤潛力的全面理解。3 維雕刻機產品的專家們將會在操作、軟體、新材料和切削技術上提供您有益的資訊，陪您完成您的工作。



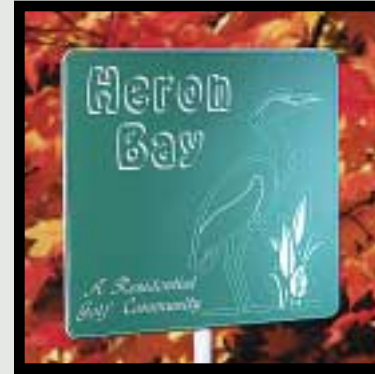
持久耐用的**產品**

您對未來的計畫是否想過擴展領域：新的市場、新的能力、更多的利潤、不必那麼依賴批發商？您無需增加員工，無需擴展空間，也無需學習複雜的新技術就能實現這一切，甚至更多。

Gerber 3 維雕刻機是您進入廣大獲利新市場的鎖鑰。只要請教其他任何投資人就知道它將是您可能遇到的最佳投資對象。



雕刻標誌與刻字：
經由電腦精密製造出的立體字、圖案和花邊。



雕刻與外形描繪：
外部標記、指示牌和無數工業上之應用。



展覽：
用於貿易展覽攤位、主題遊樂場或電影與劇場演出等引人注目的效果。



反向雕刻：
用於飯店、醫院和辦公室的指示牌、房間辨識牌和方向指標等。



建築上：
室內標誌、嵌飾物、門推和面板。



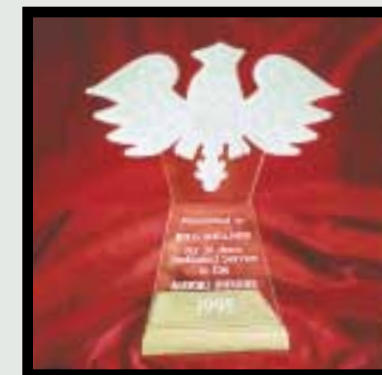
結構物：
從大型獨立式建築體到縮尺模型和工業母模等。



大型刻字和標識符號：
知名的大企業意味著大規模的工作和源源不斷的訂單。



電氣方面：
鏤花模版照明表面可做為室內室外各種尺寸或形狀的照明標誌。



獎章刻製：
紀念品、徽章以及社團、市政當局、運動團體等的代表飾物等。



工業應用：
汽車、飛行器和航海儀器面板和零組件之切割、鑽孔或刻模作業。

擁有 Gerber 3 維雕刻機

您就
擁有力量！

再 簡易不過了

即使過去未使用過 3 維雕刻機，也不必學習複雜的新技術。

ART PATH™ 是工業界最廣泛開放的建築 3 維雕刻機軟體，自動導引和執行各種主要系統操作，簡單方便：

- 形成刀具路徑。
- 提供一般工程、材料、尺寸的標準模板，也可做為您自己簡易設計的特訂模板。
- 開放式建築銼刀轉換可提供方便的設計整合。
- 嵌進特徵使材料能盡其所用——減少殘餘廢料。
- Auto-Inlay™ 使凸凹模形成圓角——無手動銼切痕跡。
- 工具箱中的刀具表使您能預先配置所需的所有刀具，提高生產效率。
- 靈巧的主軸讓您能依照每一刀具軌跡來決定各主軸的速度，以達到最佳的切削性能。



1 利用 GERBER GRAPHIX ADVANTAGE® 軟體來設計或者從現有的 .AI, .EPS, .DXF, 或 .HPGL 檔案中選取輸入。



2 桃花心木的裁切、嵌入與製肩。



3 模罩雕刻使金屬雕刻和丙烯類材料雕刻易如翻掌。



4 將 Gerber 的專利「稜柱形」雕刻使用到「藝術」兩字上。



6 擁有 GERBER 3 維雕刻機的精密與精確性能，製造加工簡單省時。

5 使用 GERBER 3M™ SCOTCHCAL™ 230 系列半透明膠膜以配合「塗料顏色」。

ART PATH 軟體與 GRAPHIX ADVANTAGE 軟體以及標準輸出檔案中的任何設計軟體一起運作，這些標準軟體包括：
.AI • .EPS • .DXF • .HPGL

投資 GERBER —品質再提升

GERBER 3維雕刻機之設計是要提供安全、使用簡便、最大生產力和最低維修需求，具有無上的價值。請仔細查看其他品牌的3維雕刻機，只要拿來和GERBER比一比，您就會完全了解我們的意義。

結構堅固：

採用工業等級原料製成；為達到最佳性能而設計；訂做工程服務以提供所有可能的規格；齒輪與齒條絕不暴露於切屑中輕易受損。

達到世界各國官方標準：

GERBER持續為達到不斷變化的世界品質與設計標準的理念而努力。目前持有的「放射」與「安全」證書包括「CE Compliance」、「ETL Listed」和「FCC Certification」。



每個階段的品質控制：

GERBER的每一台3維雕刻機在出貨之前，都必須通過非常嚴格的裝配與品質測試，以完成最後的性能檢定。GERBER雕刻機必定合乎或超過所訂規格才准予出貨。

優良的傳動裝置：

精密、快速、可靠、耐用是GERBER每項傳動機構的設計準繩。其他品牌的3維雕刻機採用齒條和小齒輪，雖較不昂貴，但一經切屑污染齒輪，日積月累就喪失精確度。積聚在齒條與小齒輪之間的切屑導致切削時發生振動，減低了「切割」的精確度與平滑度。

Sabre™與Dimension 200®等系列3維雕刻機所使用的**導螺桿傳動機構**設置在工作台與檯架的下方，不會受到飛濺的切屑侵襲。導螺桿表層上了Teflon®，不停轉動而能自我清理，因此切屑不可能沾在上面。X、Y、Z各軸的滑動間隙螺帽會自動調整以消除間隙。本公司的導螺桿傳動裝置只需最少的養護且不需要潤滑，速度、精度與長壽命的組合無懈可擊。

Advantage 600™系列3維雕刻機採用**合成同步傳動皮帶與高精密DELTRIN®齒輪**，沒有游隙，也無需潤滑。具有特別長的壽命、精度，並提供可靠免保養的操作。

優異的材料固定功能：

- 具有專利的**真空管套與壓力支腳組件**保持材料的平穩度並不斷清除切削區的切屑，確保清潔的加工環境。
- **T-VAC™真空工作台**提供精密的工件夾持與最大彈性。使用夾具或真空，或者兩者共用。無論進行何種工作，都能實現快速、定位方便、最大生產力與最少材料浪費。
- **T形槽工作台**是所有GERBER 3維雕刻機的標準工作台，具有經過精密研磨的高性能表面，提供方便的頂端與側邊夾持功能。
- **模罩雕刻精密性能**：優異的GERBER工件夾持技術為您省時省錢。精密的切削到掩模或襯墊紙為止，而不會貫穿。材料不會移位。不需像手工精削那樣進行第二次加工。



絕不貪圖捷徑。

您是否已預備業務成長和提高利潤？但還不想增加員工、空間或打破現有常規？

如果製造空間有限，DIMENSION 200 系列 3 維雕刻機就是理想的解決之道。操作簡便，擁有大底座型 3 維雕刻機的所有性能卻只需安裝在工作台上。

DIMENSION 200, 200X, 200E :

- 令人驚訝的新利潤潛力—靠模銑切、雕刻、鑲嵌、槽道刻字、立體刻字和圖形、ADA 標誌製作等。
- 可切割 2.25"(57mm)厚的鋁板、銅板、木板塑膠板、泡綿板等。
- 與大底座型 3 維雕刻機一樣，具有 T 形槽工作台和電動 Z 軸技術—或者選擇特別的 T-VAC 真空工作台，可達到最高的生產效率。

DIMENSION 200, 200x 與 200E	
工作台尺寸：	39" X 47" (990MM X 1194MM)
有效切割面積：	35.4" X 31.4" (900MM X 800MM)
進刀速度：	每分鐘 54 英吋 (每秒 23MM)
定位速度：	每分鐘 76 英吋 (每秒 32MM)
最大材料厚度：	2.25" (57MM)
最大材料寬度：	37" (940MM)
最小加工空間：	10' X 14' (3048MM X 4267MM)
官方標準：	CE, FCC, ETL



DIMENSION 200X — 強力性能

- 用於靠模銑切效果最佳，但也適用於雕刻。
- 1.35Hp 高頻率主軸提供安靜及最高達 28,000rpm 的各段轉速。
- 即使材料厚度變化，浮動 Z 軸刀架仍維持不變的雕刻切割深度。
- 含括在標準附件中—系統架與冷霧冷卻選擇裝置為金屬切削加工所必需。



DIMENSION 200E — 雕刻加工的完美刀具：

具有所有 3 維雕刻機性能的雕刻機精度。雕刻、磨光或以 1/4" (6mm)雕刻刀主軸/馬達刻出.025" (.635mm)小的金剛石切削刻字。

為您提供最完善的 3 維雕刻機。



無論您是單人經營或是擁有數百員工的大工場，唯有 GERBER 能提供堅固耐久的 3 維雕刻機/雕刻機以精確的因應您的需求與空間。

「我添加了 Dimension 200，結果我的業務提高了三倍，沒錯，是三倍。」

KEN COMPTON
COMPTON SIGNS, WEST MONROE, LA

「Sabre 的精度和重複精度真是異常的優良。最後成品的技術實在完善。我喜歡。」

FRANCISCO SANCHEZ
EXPRESSARTE, ZAMORA, MEXICO

「我們使用 GERBER 3 維雕刻機已超過十年了。這台機器是頂部開槽式的。GERBER 服務部門總是快速的提供協助。」

PHILIP KEESSE
SMITHCRAFT, PHOENIX, AZ

「由於我們已能夠更有效率的運用材料，因此生產力成長驚人。3 維雕刻機的速度實在快速。和 Sabre 比起來，同樣的工作若要以手動操作的雕刻機來做，可能需要三到四個人的人力才能完成。」

GLEN HARMISON
PROTO-FAB, INC., ELKHART, IN

「對本公司來說，擁有 Sabre 是很美好的事。它使我們的利潤衝上了屋頂。」

JEFF MUELLER
MUELLER CUSTOM SIGNS, INC., MILWAUKEE, WI

「需要學習的很少。ART PATH 軟體真是使用者的親密良友，有了它我還沒有做不來的。」

GREG CARRADINO
CLASSIC DESIGNS, OAKWOOD VILLAGE, OH

「我的 ADVANTAGE 600 3 維雕刻機一年就回收了。大量的新工作向我敞開，就如同大量的批發工作向其他的標誌店敞開。」

GREG JANOWIAK
SIGN WORKS, INC., BENSENVILLE, IL

「切割重複精度使我不再擔心鑲嵌工件的精密度問題。」

REX LOWIN
NORTHAMPTON SIGNS, NORTHAMPTON, ENGLAND

是否要讓三軸的運作技術成為藝術形態？是否始終需要強力的構造加上快速的安裝和進刀速度以達到最大產量？那麼，**SABRE** 就是您所要的 3 維雕刻機了。

DIMENSION 200 系列的所有性能**加上**：

- 快速進刀和定位，提高了產量，降低顧客的前置時間和人力成本。
- 執行複雜設計，節省材料並省去第二次加工。
- 超堅固的特定擠製件和鑄件確保高速狀態下維持理想精度。
- 32 位元的微處理機控制裝置與最先進的伺服技術。

SABRE 404 與 SABRE 408 的自動換刀裝置選擇

無論您是單人工場或大規模的製造機構，都可以經

由多刀具切削加工提高效率和生產量。

包括 10Hp 主軸、10 把刀具組分度轉

塔刀架、ATC 與主軸

控制裝置—預先安

裝或現場改裝。

SABRE 404 與 408 系列

工作台尺寸：	SABRE 404	4' X 4' (1219MM X 1219MM)
	SABRE 408	4' X 8' (1219MM X 2438MM)
有效切割面積：	SABRE 404	53.5" X 54" (1350MM X 1370MM)
	SABRE 408	53.5" X 101" (1350MM X 2565MM)
進刀速度：		每分鐘 600 英吋 (每秒 254MM)
定位速度：	SABRE 404	每分鐘 1400 英吋 (每秒 593MM)
	SABRE 408	每分鐘 1300 英吋 (每秒 550MM)
最大材料厚度：		4.4" (110MM)
最大材料寬度：		59" (1500MM)
最小加工空間：	SABRE 404	16' X 18' (4877MM X 5486MM)
	SABRE 408	16' X 22' (4877MM X 6705MM)
官方標準：		CE, ETL



是否需要讓大型訂製加工的業務達到最完善？是否準備把事業擴充到貿易展覽、零售展售會、大型照明表面、割字或獨立式建築體？

ADVANTAGE 600 系列 3 維雕刻機除了具有 Dimension 200 系列的全部性能外，**再加上**：

- 大加工面積可容納大型材料件。
- 堅固的皮帶/DELTRIN 齒輪傳動機構。
- 與本公司其他 3 維雕刻機一樣的 T 形槽工作台與電動 Z 軸技術—或者選擇 T-VAC 真空工作台以達到最大生產效率。
- 金屬削切加工用的雙重冷霧冷卻系統與擁有專利的真空/壓力腳架。



ADVANTAGE ROUTER 600

工作台尺寸：	6'8" X 10' (2032MM X 3048MM)
有效切割面積：	6'8" X 10' (2032MM X 3048MM)
進刀速度：	每分鐘 102 英吋 (每秒 43MM)
定位速度：	每分鐘 144 英吋 (每秒 61MM)
最大材料厚度：	3.5" (89MM)
最大材料寬度：	6'8" (2032MM)
最小加工空間：	22' X 22' (6705MM X 6705MM)
官方標準：	CE



GERBER 之設計是要陪伴您在業務上成長。如果您決定進入新市場、擴充業務重點或提升機構內部的性能，那麼本公司的模數伸展台可供您當場添加重要的新性能。

可提供的加工升級設備包括高頻率主軸、自動刀具轉換器、雕刻、選擇附件、供立體標識雕刻和 ADA 標誌製作的軟體，以及 T-VAC 真空工作台。



AUTO-CARVE™ 3D。

這是唯有 GERBER 能獨家提供的一套完整套裝軟體。

即使以前未曾做過雕刻，AUTO-CARVE 3D 是進入以前認為望塵莫及的獲利新市場的門票。傳統的雕刻標誌、銷售展示品、雕刻上的各種應用、模型的製

作、個人化的產品、真空成型模、模具製造、

船徽、還有更多。此外，使用 GERBER 專利菱柱

刻字加工，就能立刻成為這種人們高度尋求的古典技術大師了。

AUTO-CARVE 3D 軟體提供了三種獨特的雕刻

型態：

- V型斜角模型與文字的切入雕刻。
- 平底模型與文字的斜槽雕刻。
- 凸起模型與文字的菱柱雕刻。

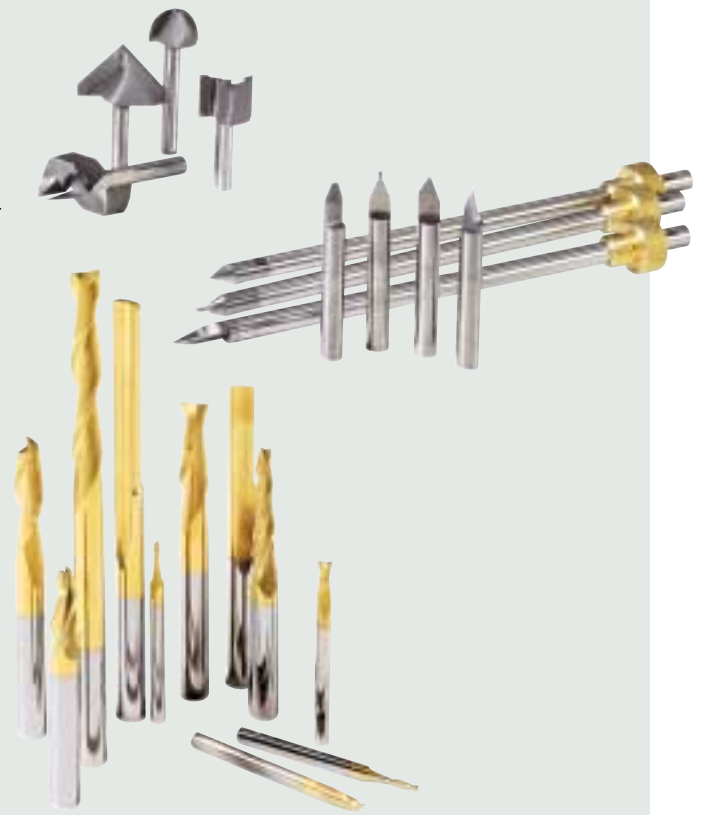


GERBER 的靠模銑切刀具

GERBER 的目標是要生產品質優異的精密切削刀具，確保從靠模銑切、雕刻到 ADA 標誌製作和立體雕刻的所有加工均能達到最高切削性能。

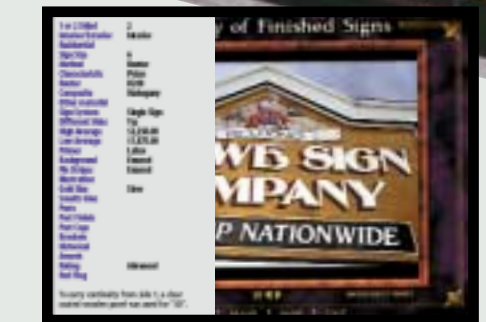
GERBER 的 GOLD™ 靠模銑切刀具：是用最高品質的微粒鎢鋼以本行業最挑剔的標準製成，表層再覆以鍍鈦強化耐用壽命。成效是：優異的刀具品質和較低廉的製模成本。

GERBER 的特殊 V 型切削刀具，專供自動 3-D 立體雕刻用，創造出精密的斜角切削、優美的斜面以及表現了傳統手工雕刻而成的曲面。



JAY COOKE 的訂做立體標誌光碟片

總算有了！又一個第一——這是一項多媒體工具，含概各種尺寸的訂做立體標誌，從技術、材料到銷售展示和報價等等層面，由國際公認擁有二十多年經驗的設計家兼教育家 Jay Cooke 所提供。所有的標誌資源在您的指尖展露無遺：相片、影像、音效、圖表、書面內容——甚至擁有 500 種全色標誌的「標誌館」。



特別附件 與 標準附件。

企業中的 佼佼者



從安裝、訓練到實際操作中問題的解決，GERBER 對其 3 維雕刻機顧客的售後服務是其他任何製造商及經銷商都無法媲美的。

快速、零問題的開始與全盤的訓練：本公司安裝組會快速的讓您的 3 維雕刻機就緒、運轉。在例行操作、ART PATH 軟體和材料選擇等等的廣泛現場訓練之下，您和員工將可生產高品質的成果。



持續的技術服務：經驗豐富的機器操作專家助您熟悉日常相關的作業：從新材料、應用技術到軟體思考。



本公司已將您納入本公司體系：

您的完整服務、通訊歷史均已連線，因此與您配合的技術代表對於貴設備與工場狀況已明瞭若指掌。

您將與 GERBER 一起成長：GERBER 經銷

商對於專門設計來供初學者到進階使用人士

等各種層次的 3 維雕刻機之操作、ART

PATH 軟體與 AUTO-CARVE 3D 等均提供

廣泛持續的教育實習與學習輔助。



TEFLON DELRIN 是 E.I. DUPONT, 3M 的註冊商標。SCOTCHCAL 是 3M CORP. 的商標

